



Základní škola a Mateřská škola,

Praha 6, náměstí Svobody 2

náměstí Svobody 2/930, 160 00 Praha 6 – Bubeneč

www.zs-ns2.cz; tel. ZŠ: 226 233 600, info@zs-ns2.cz

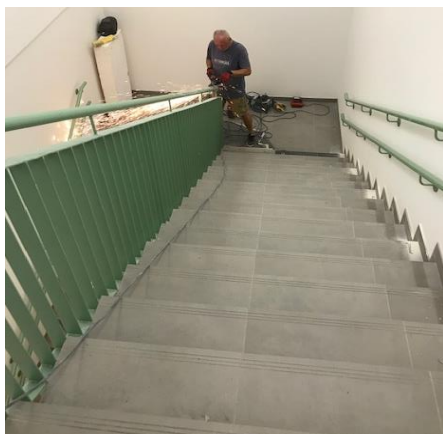
tel. MŠ: 224 324 783, infoskolka@zs-ns2.cz

ID datové schránky: h73v3hz

Školní noviny - srpen 2022

Jak pokračuje půdní vestavba?

Ve 3. patře naší školy finišuje půdní vestavba, a tak vám přinášíme první ukázky nových prostor. Věříme, že se děti již těší na nové učebny a jsme zvědaví, jak si v průběhu podzimu prostory dovybaví i podle svých vlastních návrhů v rámci participativního rozpočtu (mají na to 183.000 Kč!)



schodiště do nového patra



jedna z kmenových učeben



příprava na přírodovědnou laboratoř



jeden z budoucích kabinetů pedagogů



příprava počítačové učebny



hudebně-dramatický sál s knihovnou



toalety dívek



toalety chlapců

Slavnostní otevření nového patra naší školy proběhne **ve čtvrtek 1. září v dopoledních hodinách** (přesný čas ještě oznámíme), účastnit se mohou všichni zájemci nejen z řad žáků a zaměstnanců školy, ale i rodičovské a ostatní veřejnosti. Žáci, kteří budou mít v novém patře kmenové učebny, se do nich samozřejmě podívají dříve, a to hned 1. září v 8.00, kdy zde zahájí nový školní rok. Které třídy to budou, se dozvíte v prvních školních novinách nového školního roku 2022/23, které obdržíte e-mailem v posledním srpnovém týdnu.

U příležitosti prvních třídních schůzek v pondělí 5. září nabídneme možnost prohlédnout si nové prostory všem rodičům.

Mgr. Michaela Rybářová, ředitelka školy

Nová umyvadla ve všech třídách

Kromě půdní vestavby probíhá ve škole také rekonstrukce umyvadel a odpadů, postup vidíte na fotodokumentaci. Těší nás, že se tak zvýší úroveň hygienického zázemí v prostorách školy.



Renovace školní tělocvičny

Ani ve školní tělocvičně jsme nezapomeli – dokončili jsme nové obložení v poslední části. Na příští prázdniny nám tak už zůstane jen obnova podlahy a dveří.



Informace o školní družině

Školní družina přivítá děti 1. září, pro zájemce ihned po první vyučovací hodině, tedy v 8.45 (v tento den není ještě k dispozici „ranní“ družina, ta bude otevřena od 2. září).

Úplata za zájmové vzdělávání (tedy „školné za družinu“) bude v letošním školním roce činit 200,- Kč měsíčně. Podobně jako v případě školní jídelny je potřeba školné uhradit předem, doporučujeme platbu za 1. pololetí (1.000,- Kč), případně na celý školní rok (2.000,- Kč), a to do 25. 8. 2022 (resp. platbu na 2. pololetí poté do 25. 1. 2023).

Účet školy pro platby ŠD: **169164369/0800**, variabilní symbol **33+ID dítěte** (tedy např.: **3350413**)

Kristýna Váchová, vedoucí školní družiny

Informace o školní jídelně

Jak jsme již informovali, z důvodu organizační náročnosti neproběhla rekonstrukce naší školní kuchyně a jídelny již o těchto prázdninách, byla posunuta na prázdniny příští.

Dovolujeme si vás upozornit, že od 1. 9. 2022 z důvodů stále rostoucích cen potravin dochází k navýšení ceny školních obědů. Cena za obědy se navýší o 5,- Kč. Strávníci jsou zařazováni do následujících kategorií dle věku dosaženého v aktuálním školním roce (tj. v období od 1. 9. do 31. 8.)

Prosíme tedy rodiče o navýšení trvalého příkazu – viz doporučení k přibližné ceně obědů měsíčně při 22 pracovních – školních dnech):

1. kategorie 3 – 6 let 31,- Kč/oběd (682,- Kč měsíčně)
2. kategorie 7 – 10 let 36,- Kč/oběd (792,- Kč měsíčně)
3. kategorie 11–14 let 38,- Kč/oběd (836,- Kč měsíčně)
4. kategorie 15–18 let 40,- Kč/oběd (880,- Kč měsíčně)
5. kategorie 19 a více let 47,55 Kč/oběd (1046,10Kč měsíčně)

Bezlepková dieta:

1. kategorie 3 – 6 let 31,- Kč/oběd (682,- Kč měsíčně)
2. kategorie 7 – 10 let 38,- Kč/oběd (836,- Kč měsíčně)
3. kategorie 11 – 14 let 40,- Kč/oběd (880,- Kč měsíčně)
4. kategorie 15 – 18 let 42,- Kč/oběd (924,- Kč měsíčně)

Výše příkazu k úhradě obědů je zcela na rodičích (lze posílat měsíčně, pololetně nebo si na účet školní jídelny předplatit obědy třeba i na celý rok). Připomínáme však, že bez kreditu se dítě ve školní jídelně stravovat nemůže, a že je nutno počítat s určitým časovým posunem, než jsou finance z banky připsány do objednávkového systému (doporučujeme počítat 2-3 pracovní dny), při měsíčních platbách tedy příkaz zadat nejpozději do 25. dne předcházejícího měsíce.

Účet školní jídelny: **2853678349/0800**, variabilní symbol **22+ID dítěte** (tedy např.: **2250413**)

Vydávání obědů 1. 9. 2022 bude umožněno od 10.00 do 12.00 hodin. Pro ty, kteří oběd hned v první den školy 1. 9. nechtějí (výuka ve 2. až 9. třídách bude jen do 8.45), připomínáme – nezapomeňte si oběd zrušit nejpozději ve středu 31. 8. 2022 do 13.30.

Hana Tydlitátová, vedoucí školní jídelny

Informace ke kapacitě školy

Základní škola má kapacitu 600 žáků, ta je pro nový školní rok plně využita, nejsme tedy schopni přijímat další žáky. O navýšení kapacity budeme žádat po provedených kolaudacích půdní vestavby (zde jsou nutná stanoviska stavebního odboru a hygieniků), proces chvíli trvá, proto předpokládáme, že ke skutečnému navýšení dojde od 1. 9. 2023. I tak ale budeme letos otevírat o dvě třídy navíc (1. D a 6. C).

Žádali jsme také o výjimečné navýšení kapacity pro ukrajinské žáky (předpokládáme přijetí 13 dětí). Zde stále čekáme na vyjádření Ministerstva školství, mládeže a tělovýchovy. Jakmile budeme mít informaci, zveřejníme ji.

Zatím přeji všem dětem, rodičům i zaměstnancům příjemné chvíle na prázdninách a dovolených.

Mgr. Michaela Rybářová, ředitelka školy